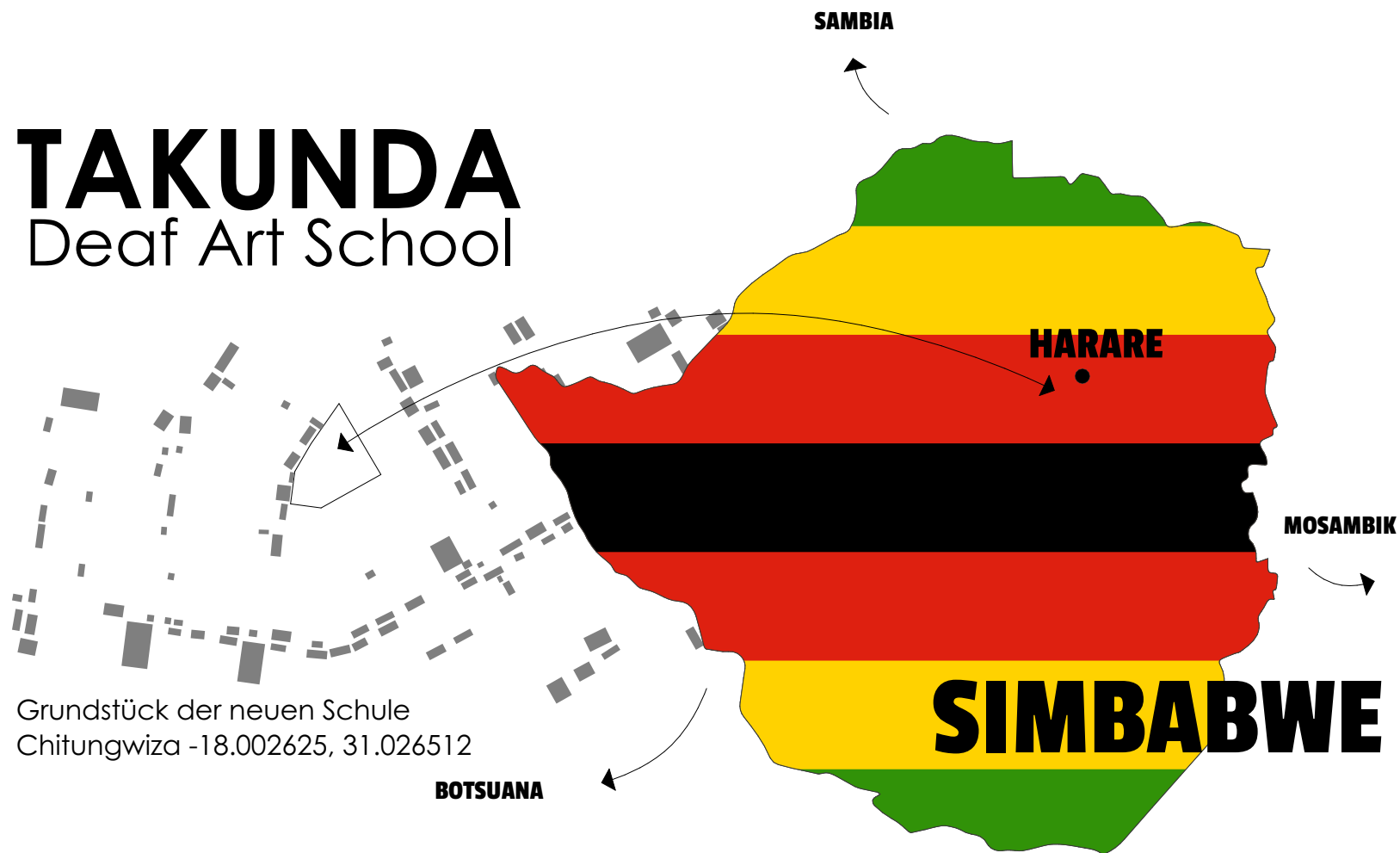


TAKUNDA

Deaf Art School



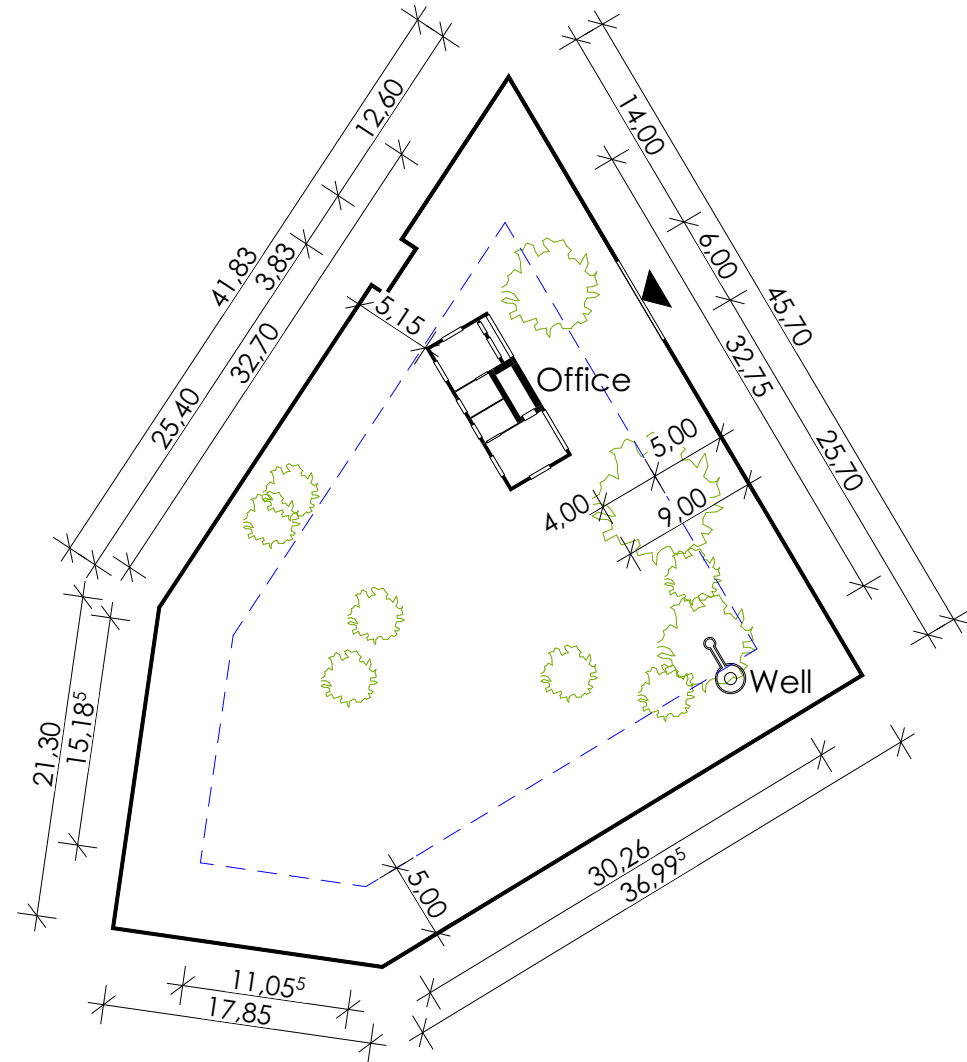
Grundstück der neuen Schule
Chitungwiza -18.002625, 31.026512

BOTSUANA

SIMBABWE

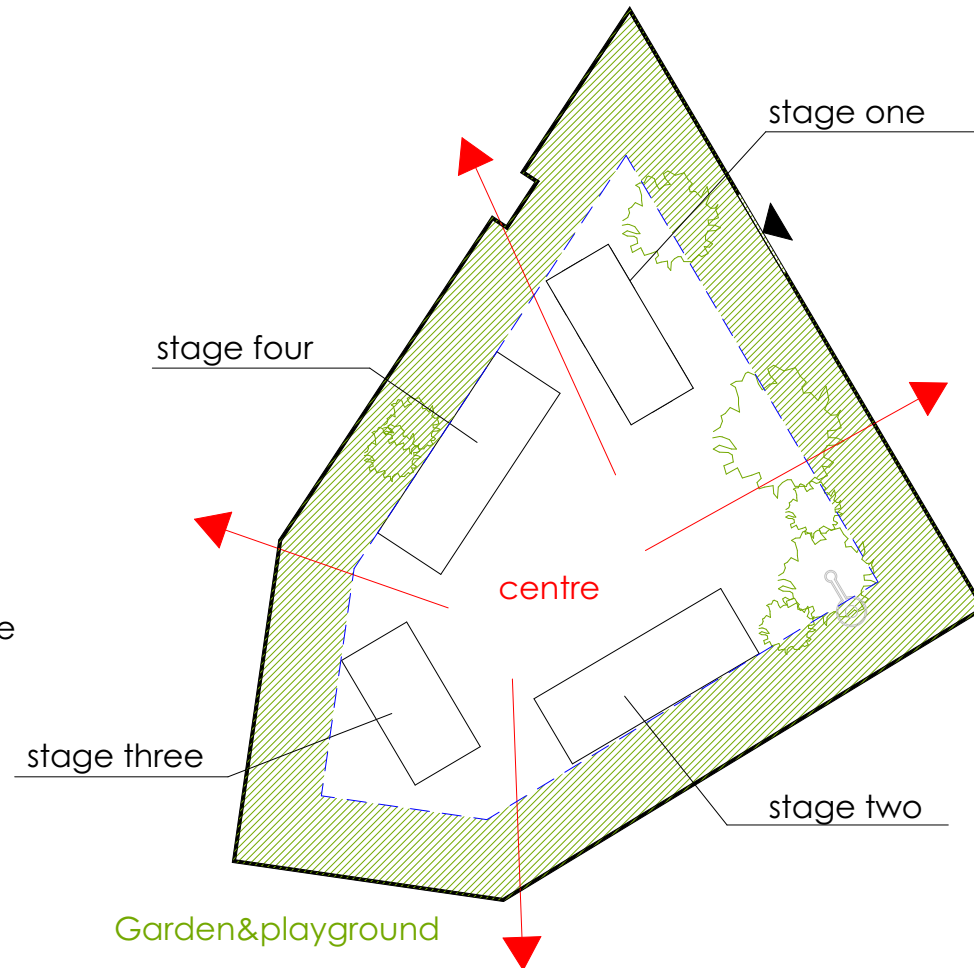


- Benötigt werden 8 Klassenzimmer
- ca. 20 Schüler pro Klasse, 1m² pro Schüler
- Küche
- Toiletten
- Büro (schon vorhanden)
- Spielplatz/Sportplatz
- Gemüsebeete
- Brunnen/Wassertanks
- Bäume
- Solarpanels





- Zweigeschossige Bebauung aufgrund räumlicher Anforderungen und der geringen Grundstücksfläche
- Garten und Spielbereich außerhalb der Baugrenze
- Aufteilung in vier Bauphasen
- Sichtachsen und Zugänge zum Außenraum
- zentraler Platz durch Bebauung an die Baugrenze





Das Bestandsgebäude fungiert als Büro und Rezeption. In Bauphase 1 wird das Dach sowie die Küche gebaut.

Die Gebäude mit den Klassenzimmern sind identisch und haben je 4 Klassenzimmer. Die Zimmer im Obergeschoss werden durch eine in der Mitte liegenden Treppe erschlossen.

Das Sanitärbereich befindet sich im süd-westlichen Gebäude.

Die Gebäude werden durch ein gemeinsames Vordach miteinander verbunden. Der Innenhof wird nicht überdacht.





KOSTENSCHÄTZUNG

| | |
|---------------------|-------------------|
| Phase 1 | |
| Bestandsgebäude | 10000 \$ |
| Phase 2 | |
| Schulgebäude | 60.000 \$ |
| Phase 3 | |
| Sanitärgebäude | 15.000 \$ |
| Phase 4 | |
| Schulgebäude | 60.000 \$ |
| Phase 5 | |
| Vordach | 25.000 \$ |
| Gesamtkosten | 170.000 \$ |

